

CARRERA POPULAR SAN MIGUEL

16-9-2018 – 9:30h.

El Patronato Municipal de Deportes del Ayuntamiento de Torremolinos, organiza la Carrera Popular San Miguel, el domingo 16 de Septiembre de 2018, con salida y meta en los aledaños a la Pista de Atletismo (Parking Piscina Virgen del Carmen III)

CATEGORÍAS:

Prebenjamín:	11- y menores	Junior:	99-00
Benjamín:	09-10	Promesa:	96-97-98
Alevín:	07-08	Senior:	1995 a 34 años
Infantil:	05-06	Veterano A	35 a 44 años
Cadete:	03-04	Veterano B	45 a 54 años
Juvenil:	01-02	Veterano C	+55 años

DISTANCIA Y HORARIOS:

Juveniles Masc. a Veteran@s	1 vueltas circuito grande	6300m.	9.30 h.
Inf-Cad-Juv Fem	2 vueltas circuito pequeño	2200m.	11:00 h.
Benjamines y Alevines	1 vuelta circuito pequeño	1200m.	11:30 h.
Prebenjamines	Salida desde Cocodrilos Park	400m.	11:50 h.

INSCRIPCIÓN:

Podrán formalizar la inscripción en la Web www2.torremolinos.es

La inscripción será GRATUITA. Se cerrará el viernes 14 a las 14:00h o hasta llegar a un cupo máximo de **1000 participantes**.

AVITUALLAMIENTO:

Agua y refrescos en meta.

DORSALES:

Se podrán recoger el sábado en la conserjería del Palacio San Miguel en horario de 9 a 2 y de 4 a 9 o una hora antes del comienzo de la prueba en la secretaría de la organización que estará situada en el parking de la Piscina Virgen del Carmen III. El sábado podrán hacerse inscripciones. **NO SE HARÁN INSCRIPCIONES EL MISMO DÍA NI CAMBIOS DE TITULARIDAD DEL DORSAL.**

TROFEOS Y PREMIOS:

Habrán trofeos para los tres primeros clasificados en cada categoría y sexo y primer clasificado local de cada categoría de Preb. a Cad. Para los adultos, serán los 4 primeros locales de la carrera de 7km. (no acumulables).

SEGURIDAD:

La organización contará con seguro de RC, y seguro de Accidentes, equipo sanitario de Protección Civil y ambulancia.

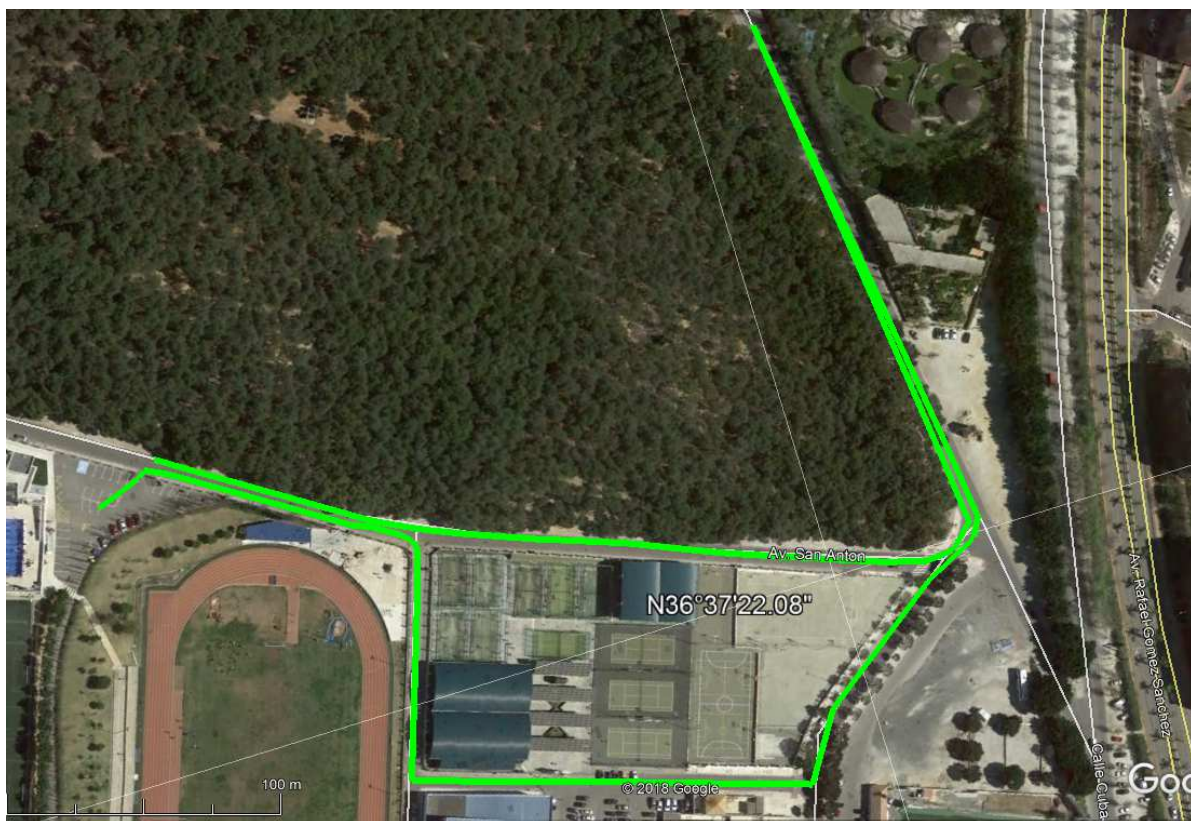
La participación en esta prueba supone la total aceptación de esta normativa.

CARRERA POPULAR

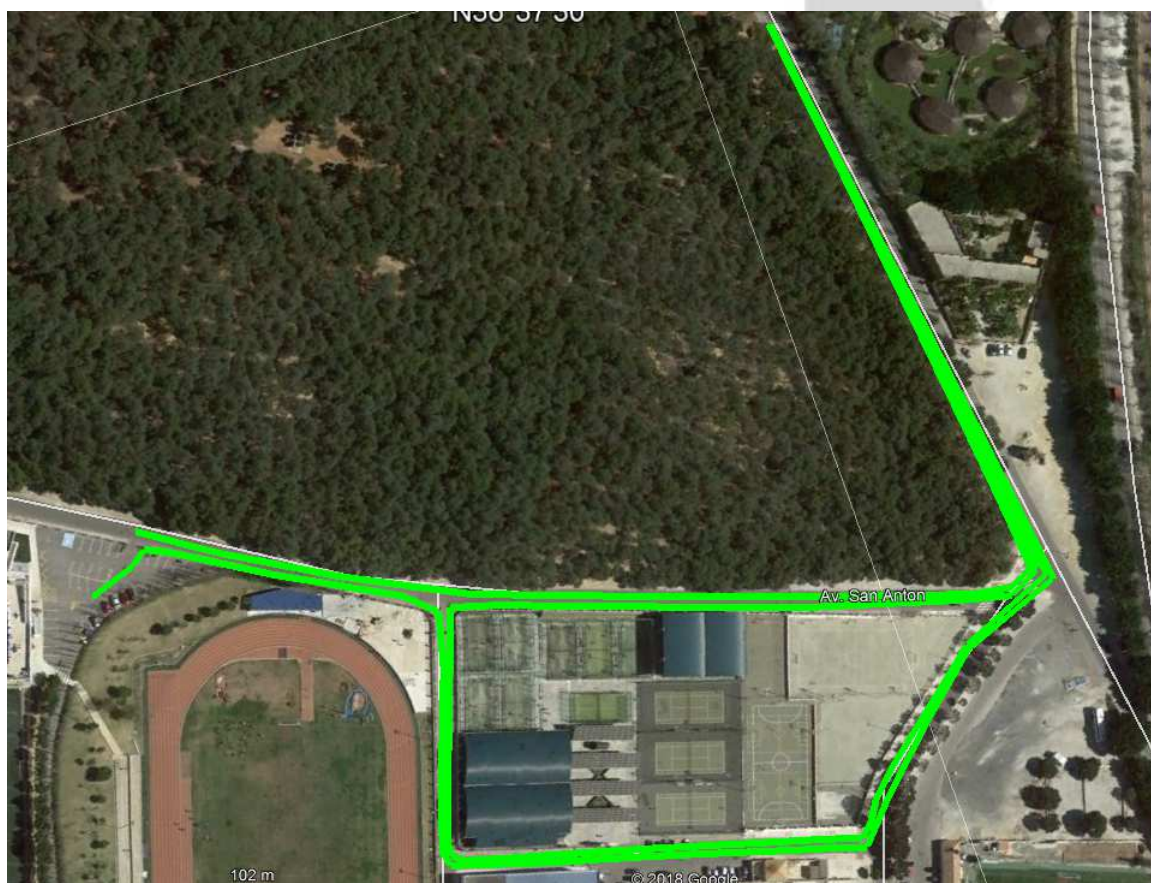
CARRERA POPULAR

CIRCUITO CHICO X1 VUELTA 1200m - BEN – ALE

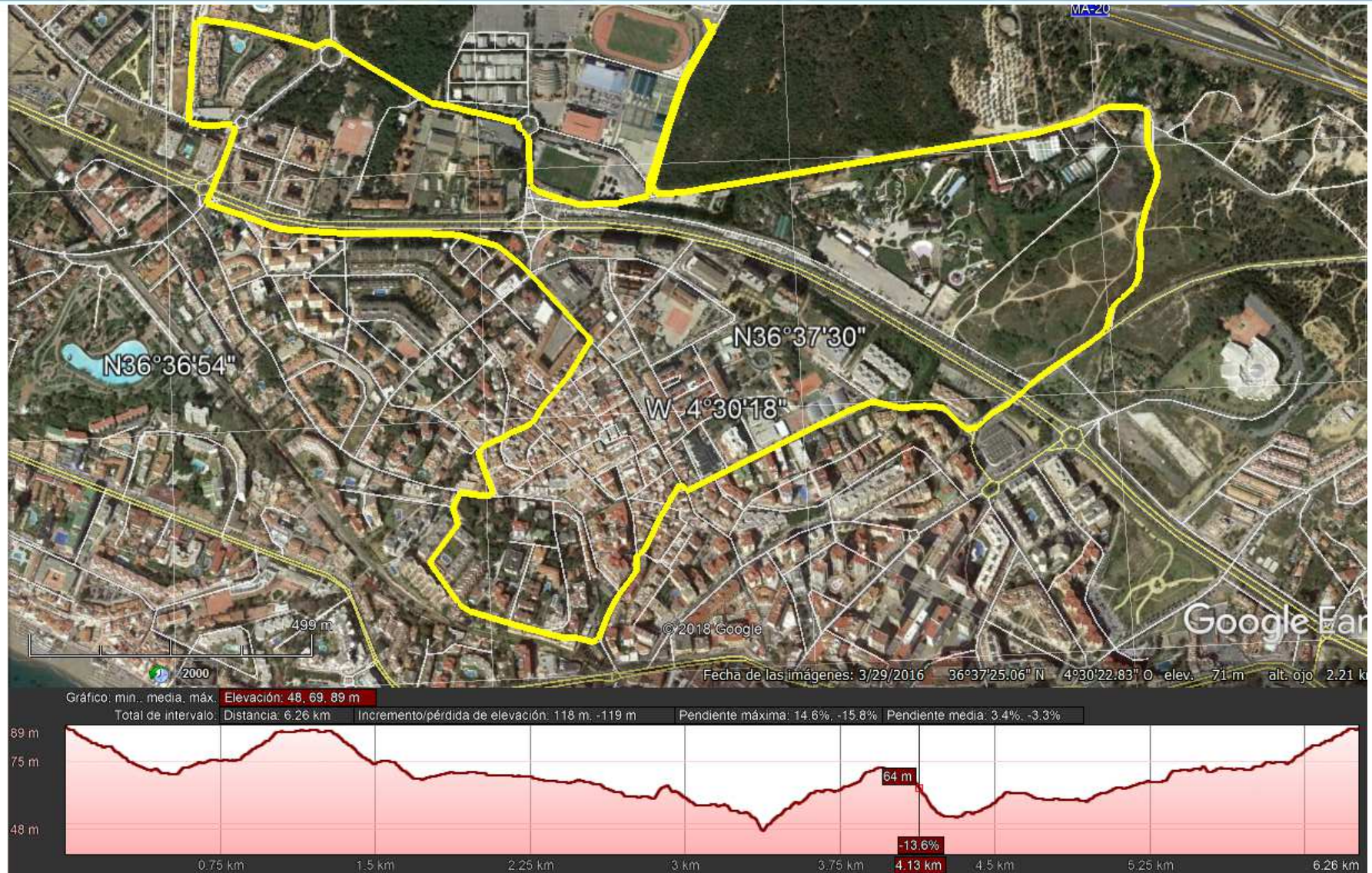
Parking PVCIII, C/San Antón, Camino de los pinos, giro 180° Camino de los pinos, C/Pedro Navarro Bruna, Plaza Esgrimista Carlos Soler, Camino entre las pistas de tenis y estadio Ciudad de Torremolinos, C/San Antón, y Acceso a Parking Virgen del Carmen III.



CIRCUITO CHICO X2 VUELTAS 2200m - INF – CAD – JUV F



CARRERA POPULAR



SALIDA: Parking Piscina Virgen del Carmen III – Avda. San Anton, C/Cuba, Plaza de España, Periodista Federico Alba, C/Frutos Herranz, C/Luis Marmeto Lopez-Tapia, C/Jose María Amado Arniches, C/Pablo Iglesias, C/Rafael Quintana Rosado, C/García de la Serna, C/Pez Dorado, C/Loma de los Riscos, C/Roquedal, C/Ramos Puente, C/Joan Miró, C/Fernando de Prados, C/Europa, C/Loma del Colegial, C/Costa Rica, Tramo lateral Acceso Autovía, Camino hasta Molino de Inca, Camino de los Manantiales, Avda. San Antón - META